

nébih

termőföldtől
az asztalig

*Járványügyi
nyomozás*

Bükkfürdő, 2017. június 1.

**A nyomozás
fogalma és
menete**

- A járványügyi nyomozás
 - információk gyűjtésén és rögzítésén keresztül
 - valamely múltban lezajlott történés rekonstruálására irányul annak érdekében, hogy eldönthető legyen:
 - honnan jutott be az adott fertőző betegség az állományba?
 - hova terjedhetett tovább?
- Időtartam: a lehetséges leghosszabb lappangási idő (21 nap)
- Befelé irányuló forgalom:
 - állatok
 - személyek
 - járművek
 - ragályfogó tárgyak és anyagok
 - egyéb
- Kifelé irányuló forgalom:
 - állatok
 - személyek
 - járművek
 - ragályfogó tárgyak és anyagok
 - egyéb

**Vizsgált
technológiai
elemek**

- Állatok:
 - vad
 - baromfi
- Személyek:
 - sofőrök
 - integrátor
 - állatorvos
 - segédszemélyzet
 - barátok, ismerősök, rokonok
- Járművek:
 - állatszállító
 - takarmány
 - melléktermék
- Ragályfogók:
 - bélsár
 - alom
 - takarmány
 - rágcsálók
- Egyéb:
 - levegő (por, vízcseppek)

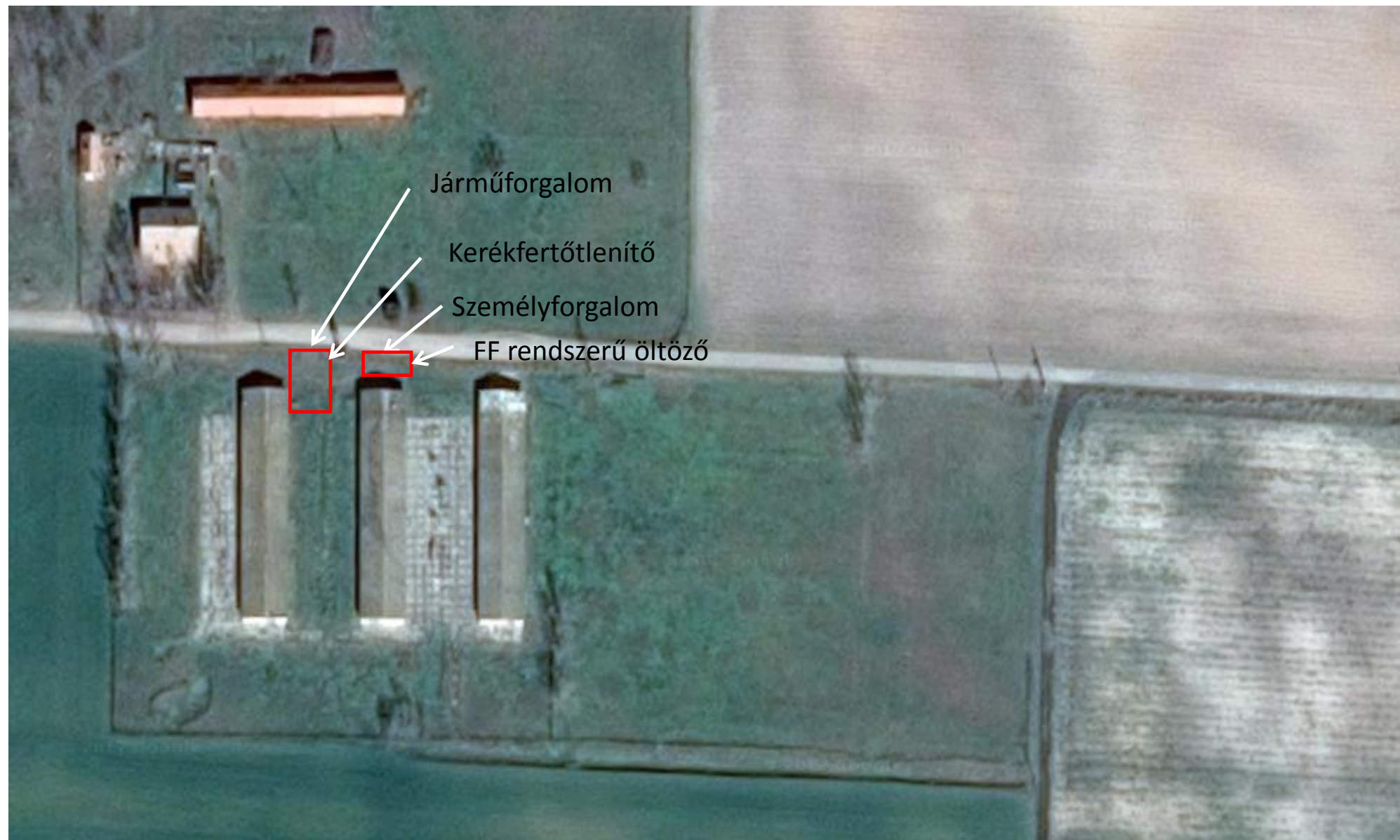
**Víziszárnyas
telep**



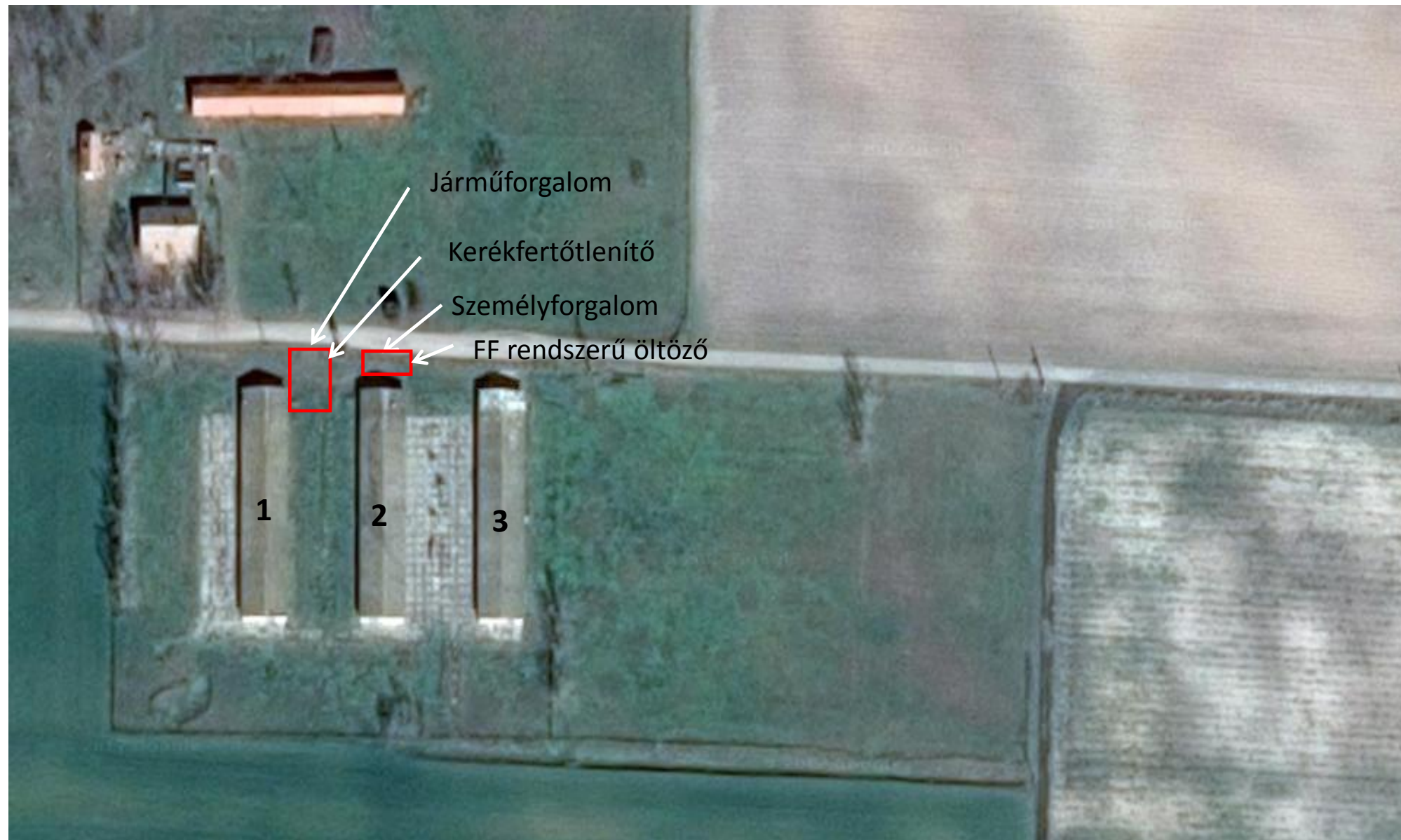
**Víziszárnyas
telep**



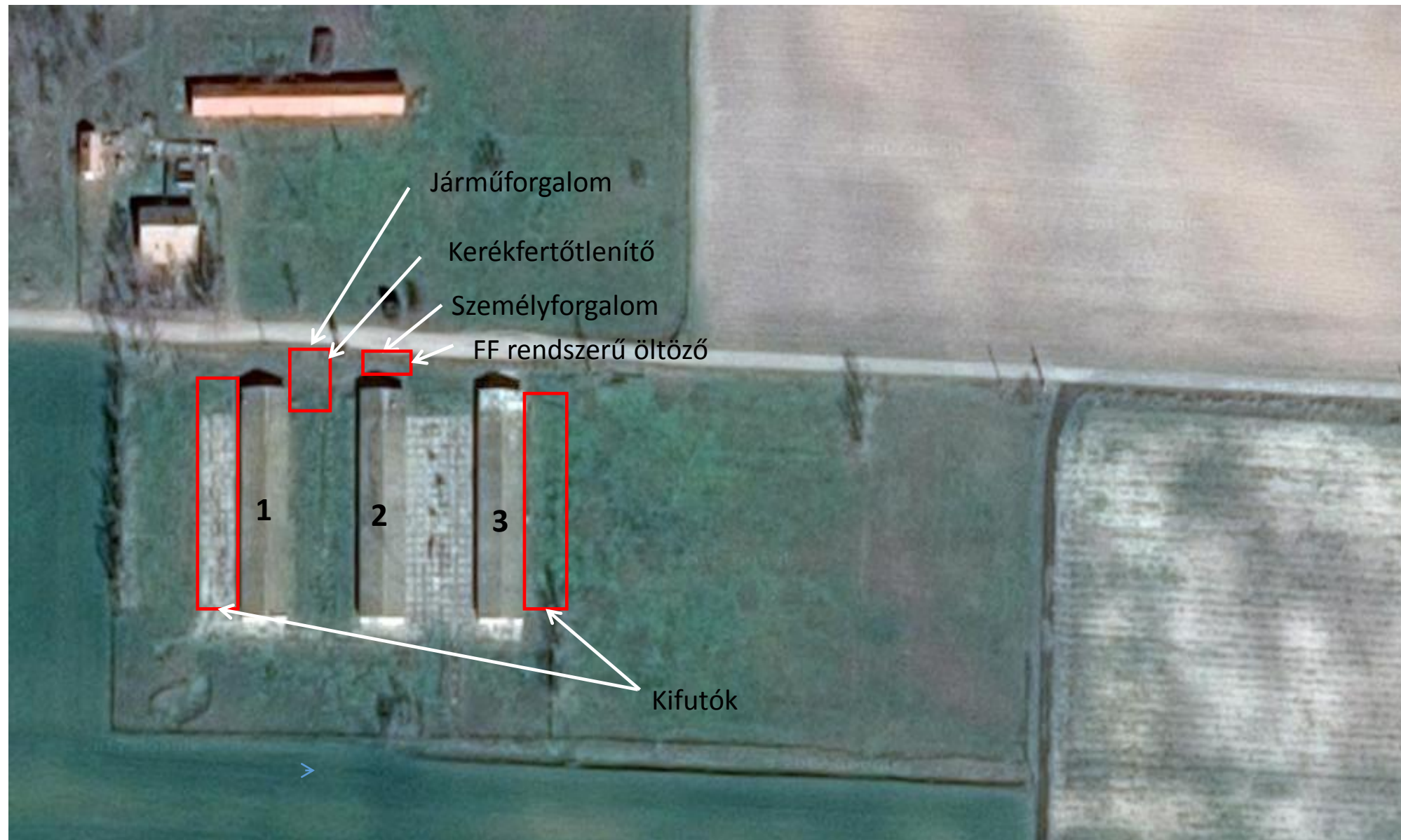
**Víziszárnyas
telep**



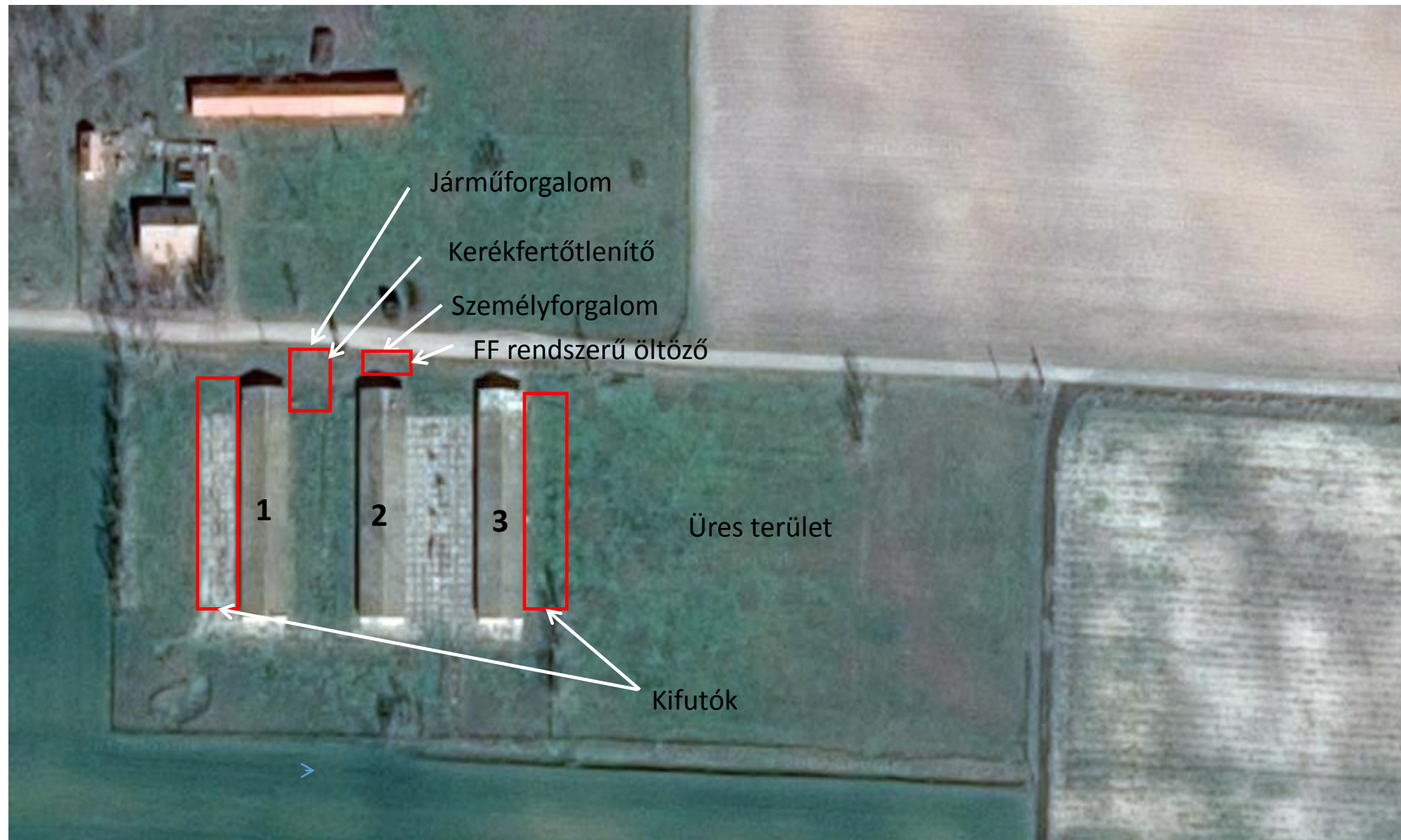
**Víziszárnyas
telep**



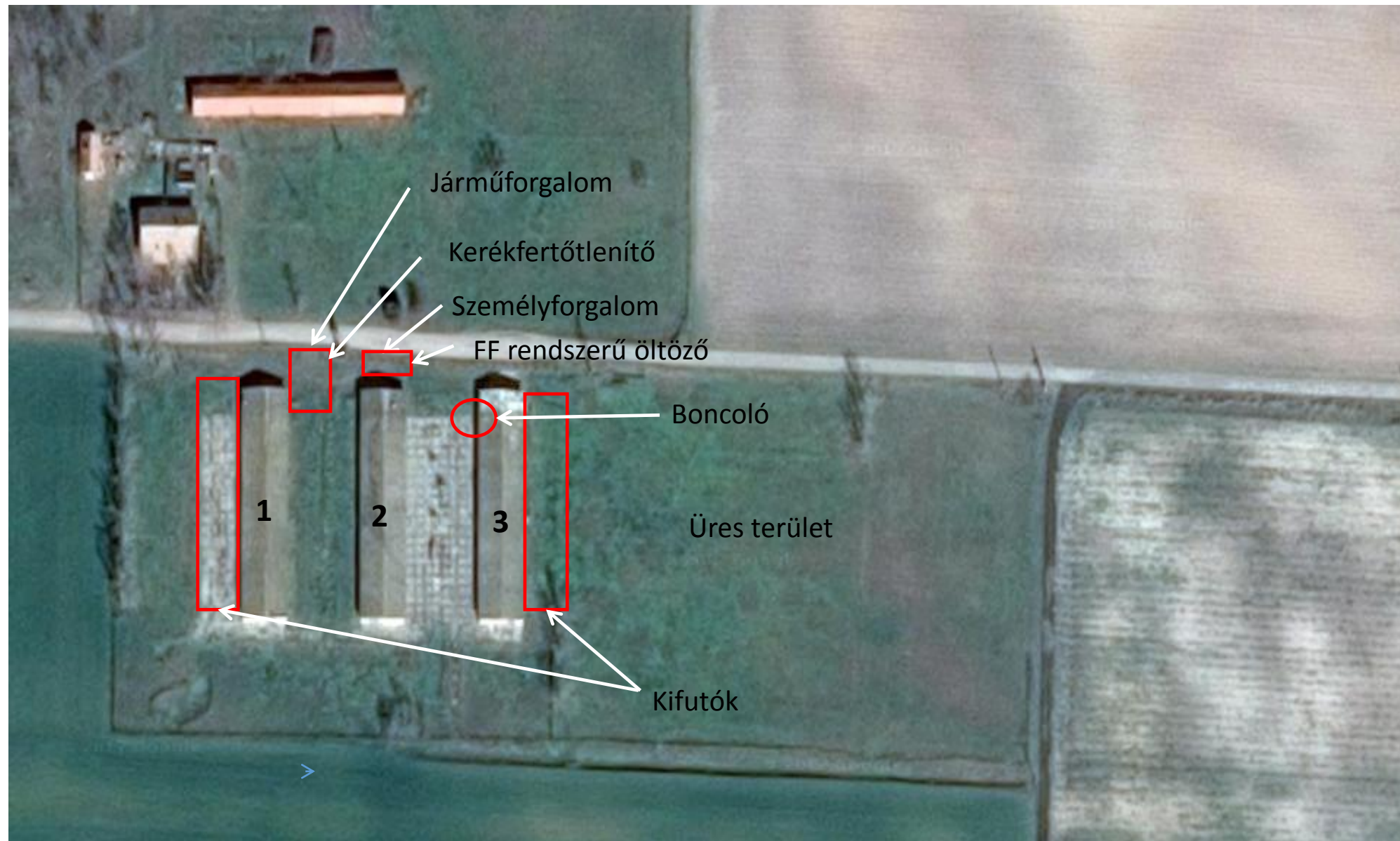
**Víziszárnyas
telep**



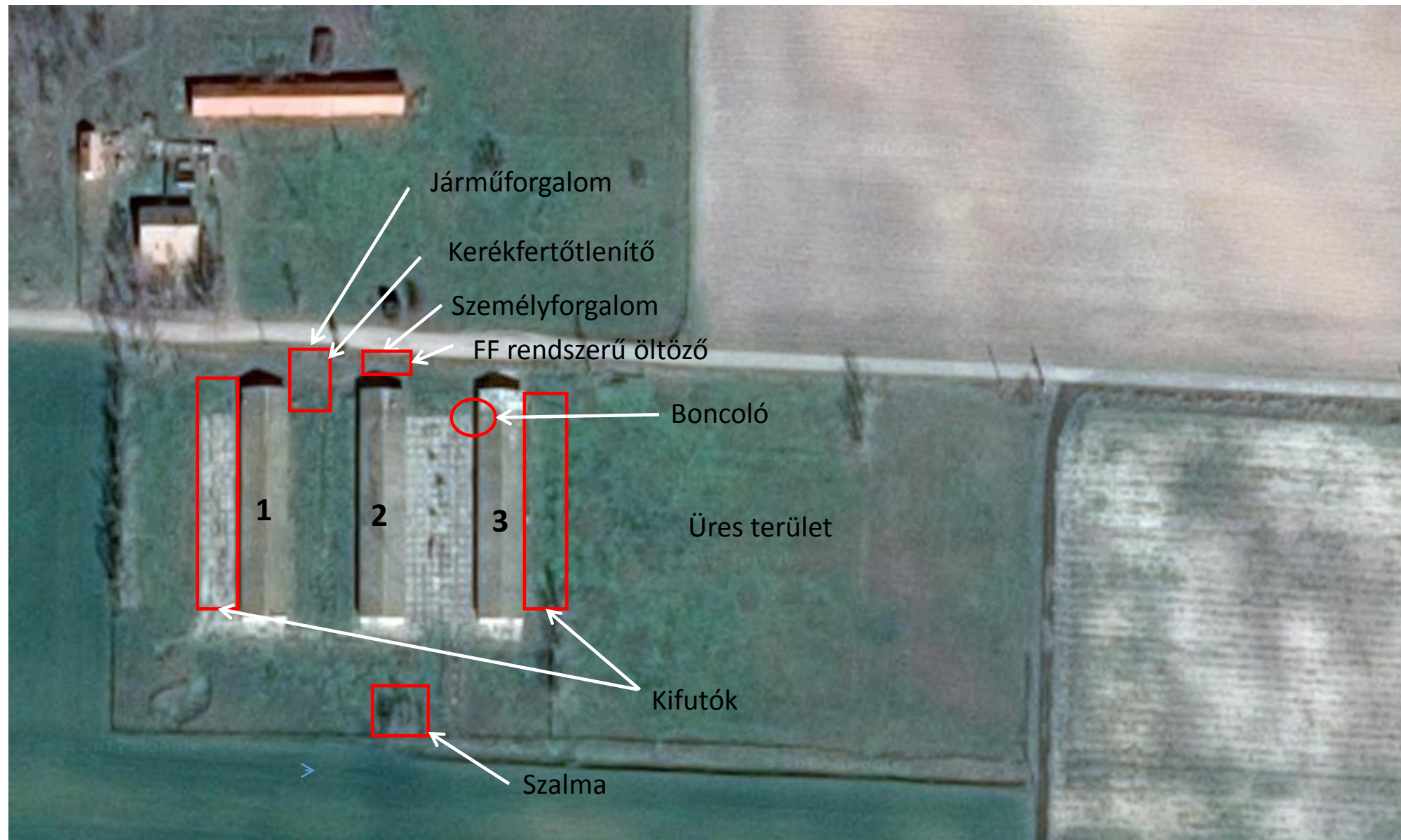
**Víziszárnyas
telep**



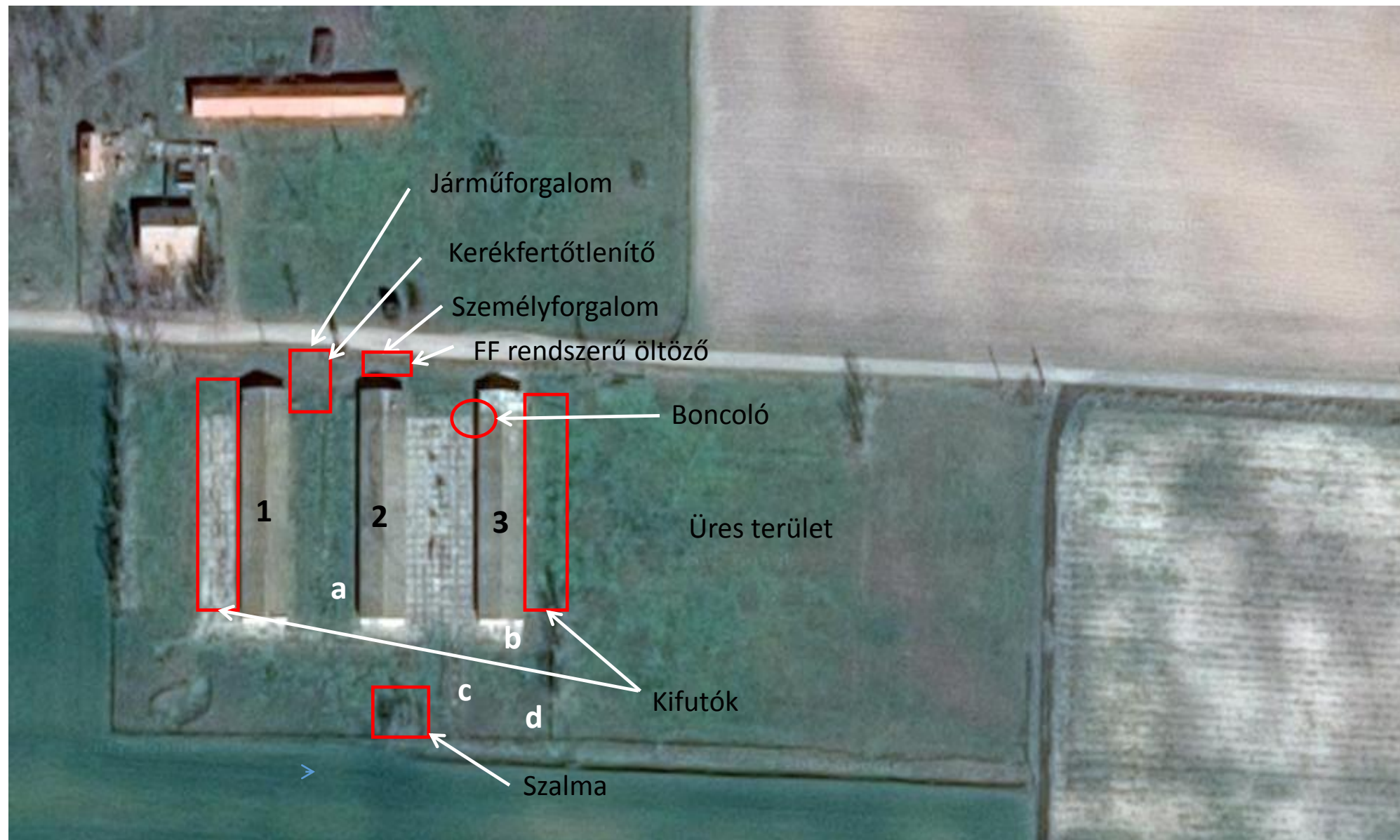
**Víziszárnyas
telep**



**Víziszárnyas
telep**



**Víziszárnyas
telep**



nébih

termőföldtől
az asztalig

*Köszönöm a megtisztelő
figyelmet!*