

A **MOÁE** Baromfi-egészségügyi Társasága és a **MÁOK**
Baranyi megyei Szervezetének Szakülése

Mohács, 2010. november 24.

Az intenzív baromfitartás kártevője, a penészevő gabonabogár

Gerő Judit
üzletág-igazgató
Bayer Hungária Kft.
Közegészségügyi üzletág

Alombogár



Penészevő gabonabogár =
Alombogár =
Alphitobius diaperinus

Alombogár

Az *Alphitobius diaperinus* (a trópusokról származik) → főként malomipari kártevő tömeges elszaporodás → baromfitelepeken potenciális fertőzésveszély



Hol található?

Broilerhízlalókban és tojóistállóknak

- mélyalom: ideális élettér
- takarmányhulladék: megfelelő táplálékforrás
- számuk növekszik az alom korával és mélységével
- a rovarpopuláció elérheti az **egy millió** egyedszámot!

Alombogár

A lárvák és imágók rejtett helyeken (pl. itatók, etetőik alatt) élnek, hideg- és fénykerülők;
Az alom bolygatásakor az alap réseibe, fatámasztékok és a panelrésekbe, ill. a laza vakolat alá bújnak.



Imágók károsítják a paneles épületek szigetelőanyagát, megtámadhatják a puhafát, a polisztrént (parányi mennyiségű szervesanyag miatt), de kárt tehetnek a téglaeépületek kötőanyagában is.

Alombogár

A penészevő gabonabogár

- gyors szaporodása,
- rejtőzködő életmódja,
- vegyi anyagokkal szembeni jelentős rezisztenciája,
- kedvezőtlen körülmények előli elhúzódása,
- majd újbóli megjelenése miatt



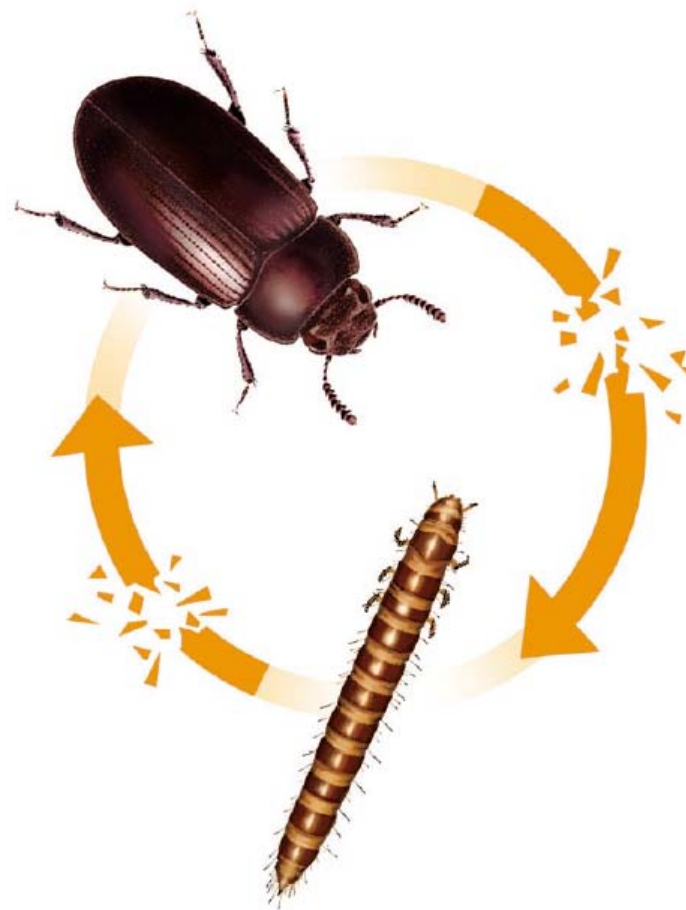
a rovarmentesség csak nagy **alapos**sággal végzett **irtási stratégiával** érhető el.



Alombogár

Az ajánlott stratégia kialakításánál figyelembe kell venni:

- az irtószer hasson, mielőtt a bogarak elbújnának, elmenekülnének
- a petékből kikelő lárvákat és a nyugalmi állapotban lévő bábokat is el kell pusztítani
- a rovarok zömét az istállón belül kell irtani:
 - » lárva, ill.
 - » kifejlett bogár állapotban



Több célpontú irtást kell végezni:

larvicid + adulticid

Az irtás technológiája

- 1. feladat:** imágó populáció felszámolása Solfac EW 050-nel;
Közvetlenül az előző turnus állományának elszállítását követően, a trágya kihordása után a padozat, az oszlopok és a falak kezelése legalább 1 m-es magasságig a kifejlett rovarok irtása céljából:
20-40 ml Solfac EW 050-t egészítsük ki **vízzel 5 literre**
5 liter munkaoldat **100 m²-re** elegendő
- 2. feladat:** A szerviz-periódusban a tisztítás és mechanikai karbantartás (búvóhelyek felszámolása, rések, repedések eltömése, padozat és fal hibáinak kijavítása), takarítás, fertőtlenítés **után**, de még az új alom szétterítése **előtt** a padozat, annak réseinek, repedéseinek, illesztékeinek kezelése a lárvák kikelése ellen:
1000 g Baycidal WP + 100 L víz
500 m²-re 100 L munkaoldat elegendő

Alombogár

A biztos hatás elérése érdekében mindenképp
kétféle támadáspontú szerek
együttes alkalmazására van szükség.

A kontaktméreg (ciflutrin – Solfac) a kiinduló populáció számát csökkenti,
míg a rovarfejlődés-gátló hatóanyag (triflumuron – Baycidal) a lárvák
kifejlődését gátolja meg.

Solfac + Baycidal = maximális eredmény

FONTOS: a kezelés eredményességét ronthatja az **alkalmatlan** eszközök
és a **képzetlen** személyzettel végzett munka.

SZÜKSÉG VAN A GÁZMESTEREK SZAKÉRTELMÉRE!!!

Alombogár

A kialmozást, trágyázást körültekintően kell végezni az újrafertőződés elkerülése érdekében. A kihordott trágyát lehetőség szerint azonnal el kell távolítani, pl. **trágyatárolóba** kell szállítani.

- Ha az almot az épületen kívül még bizonyos ideig halmokban tárolják, a trágya/alom felmelegszik a komposzthőtől, és a bogarak és lárvák a halom belsejében elpusztulnak.

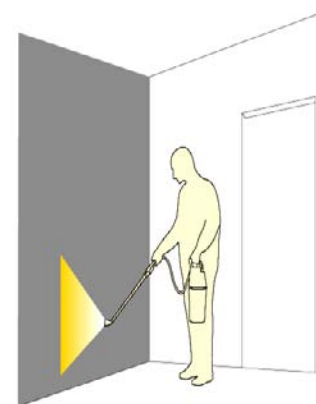
A halom periferiáján lévő bogarak és lárvák megmenekülhetnek, és az épületek újrafertőződésének forrásává válhatnak.



- Ha az almot – további tárolás nélkül – azonnal kihordják a földekre trágyázáshoz, a bogarak a közelben lévő lakó- és gazdasági épületeket megfertőzhetik, különösen meleg időjárás esetén.

Az alombogár irtásának lépései tehát:

1. A baromfiállomány eltávolítása
2. Az alom kihordása, elszállítása » a visszavándorlás megelőzésére
3. A padozat, az oszlopok és a falak kezelése Solfac-kal a kifejlett alombogarak elpusztítására (nyílászárók környezete, és szükség esetén a mennyezet is!!!)
4. Alapos takarítás, fertőtlenítés és/vagy meszelés
5. Száradás után (kb. 30 perc a falfelület minőségétől függően) a padozat kezelése Baycidal-lal (dilatációs hézagok, rések, repedések, illesztékek!!!) a lárvák kifejlődésének meggátolására
6. Az új alom és új baromfiállomány betelepítése



Ha a száradási periódusokat betartjuk, akkor a különböző pH értékkel bíró termékek ugyanazon felületen történő alkalmazása lehetséges.

A Solfac meszelt felületen talán nem tartja meg teljes idejű hatástartósságát, de a gyakorlatban 2-3 hét elegendő a dilatációs hézagokat esetleg elhagyó bogarak és lárvák elpusztításához.





Köszönöm szíves figyelmüket!